

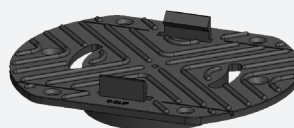
C-CLIP TOP PLATE POUR STRUCTUSOL

FICHE
TECHNIQUE

SPECIFICATIONS

Se compose de 1 pièce. La plaquette est munie de 2 languettes verticales. Le profil Structusol est utilisé entre ces 2 clips attachées.

Couleur	Noir
Distance maximale entre les 2 languettes	75 mm
Diamètre	123 mm
Poids	35 g/pc
Hauteur des clips	10 mm



Matériaux recyclés



Résistant aux intempéries



Résistant à des températures entre -25 et +70° C



PP compound



Conforme à la norme DTU 43.1 et 51.4



Capacité : 2.400 kg /m2

PORTEUR



Structusol

ACCESSORIES

Principes



C3L



C3X



C3T

Connecteurs



VF



VL

Finition latérale



KF



KL

ACCESSOIRES

Rallonges



F30



AF100

Correcteur de pentes



HS2



HA5

Intercalaires



1 - 3 mm

EMBALLAGE

Sac

Dimensions	1.450 x 750 mm
Quantité	250 pces/sac

Pallet

Dimensions	1.200 x 1.100 x 2.000 mm
Quantité	20 zakken/pallet - 5.000 stuks